

# KALAHARI

## EIN SPEZIELLES DESIGN MIT WELLIGEN FORMEN

### NEUER RÜCKENEINSTELLUNGSMECHANISMUS

**E**ine der Hauptneuheiten der Kollektion ist KALAHARI. Ein Modularprogramm mit einem sehr speziellem Design, mit sanften Rundungen und ohne Knopfeffekt auf der Rückenlehne. Die Optionen zum Zusammenstellen sind endlos, und vollkommen anders als das was auf dem Markt zu finden ist.

Heutzutage sind viele Wohnzimmer sehr lang. Für diese Art von Flächen finden wir nur Relaxprogramme oder normale Sofas mit einer typischen langen Chaiselounge auf einer Seite. Die Meisten dieser Chaiselounge verhindern oft einen Cafetisch davor zu stellen.

Mit den neuen Modell Kalahari gelangen wir neue und verschiedene Module mit kurvigen Formen und mittlerer Tiefe. Dies erlaubt mehr Sitzfläche zu haben (um die Beine zu strecken, mit den Füßen auf den Sofa zu sitzen, etc). Mit dieser neuen Typart von Chaiselounge heben wir die mitteltiefen Sitzflächen hervor, die eine unglaubliche Bequemlichkeit in unserem Alltag bringen. Angepasst damit wir auf alle möglichen Arten sitzen können, mit den Füßen auf dem Sitz, die Beine übereinander gekreuzt, etc. Wir bringen auf dem Markt Chaisse-Medium (etwas zwischen dem normalen Sitz und der Chaiselounge...). Unsere Elemente „K“ und „H“ sind unsere individuellen Chaisse-Medium, die „MB“ und „MBX“ sind die größeren Versionen.

Wenn etwas das Design Kalahari ausmacht, dann sind es die kurvigen Formen. Wir präsentieren verschiedene kurvige Module („L“, „V“, „VX“ und „W“) und dazu ein ganz besonderes Eckmodul („R“).



**W**ie alles bei Fama hat auch dieses neue Modell neue Innovationen. Optisch ist es nicht sichtbar, aber es bringt große Funktionalität mit. Wir haben ein verstellbares Rückenlehnsystem mit zwei Tiefen entwickelt.

Bei den Endkunden sehen wir wie die einzelnen Mitglieder der Familien verschiedene Vorlieben beim Sitzen haben. Sogar bei einzelnen Personen sehen wir wie verschiedene Bedürfnisse erfordert werden. Es gibt Aktivitäten die eher ein senkrecht Sitzen benötigen und welche nicht.

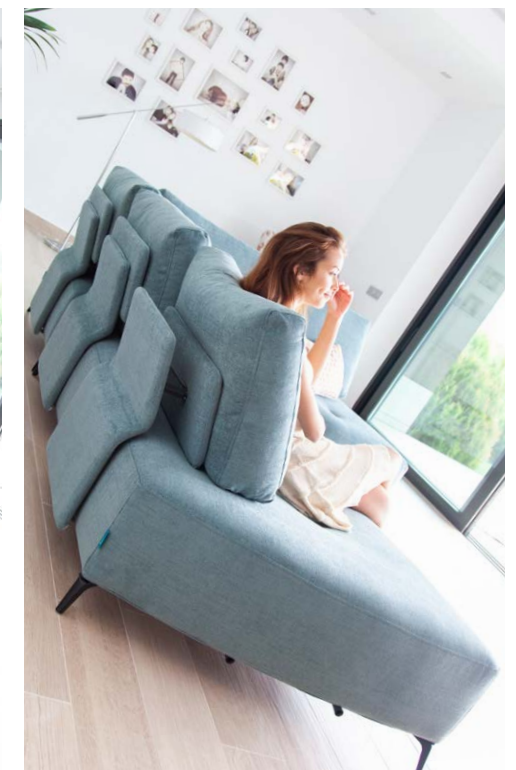
Dank dem neuen intelligenten verstellbaren Rückenlehnsystem können wir zwei verschiedene Sitztiefen auf demselben Sofa genießen. Ein neuer außenflächlicher und versteckter Mechanismus von Fama hergestellt, zusammen mit den neuen kurvigen Sitzelementen, bieten dem Markt neue Lösungen an.

Zu letzt, aber nicht weniger wichtig, ist Kalahari. Ein komplett abnehmbares Modell, mit demselben System wie Klee und Arianne Plus.

An dieser Stelle sollte beachtet werden, dass bei den meisten abnehmbaren Bezügen auf dem Markt der „kratzige“ Teil des Klettverschlusses auf die Kissenbezüge verwendet wird und dieser direkt auf dem Schaumstoff des Sofas geklebt wird. Wenn man an die Haltbarkeit der Bezüge denkt, ist dies ein Fehler, da beim Waschen die Bezüge zerstört herauskommen, wenn wir den kratzenden Klettverschluss nicht schützen.

Bei all unseren abnehmbaren Bezügen haben wir den weichen Teil des Klettverschlusses für den Bezug verwendet und den kratzigen Teil für das Sofa.

.....  
„**Neuer einstellbarer Rückenlehnenmechanismus. Wir können zwei Sitztiefen auf demselben Sofa genießen**“



**KALAHARI UNIK**  
Feste Rückenlehne

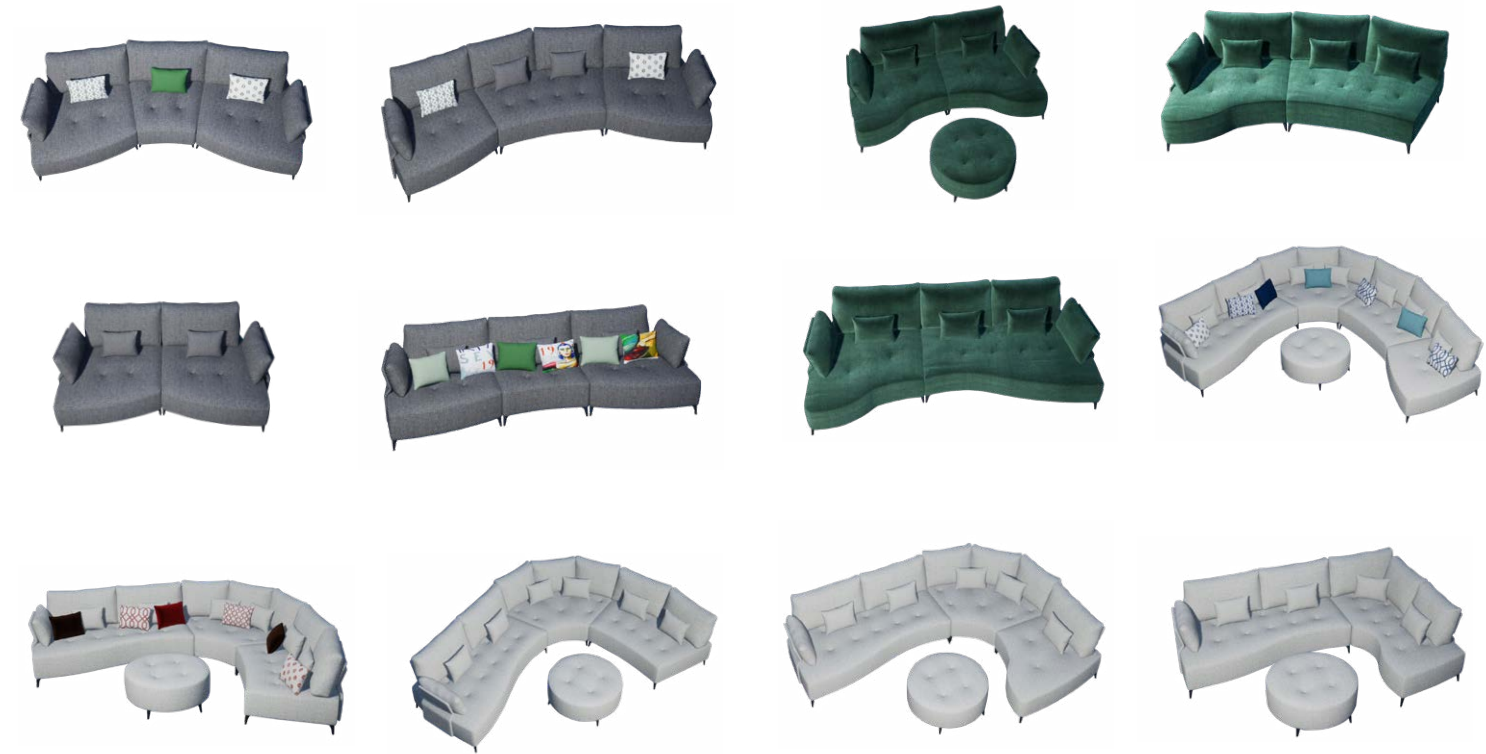


**KALAHARI MOVE**  
Einstellbare Rückenlehne



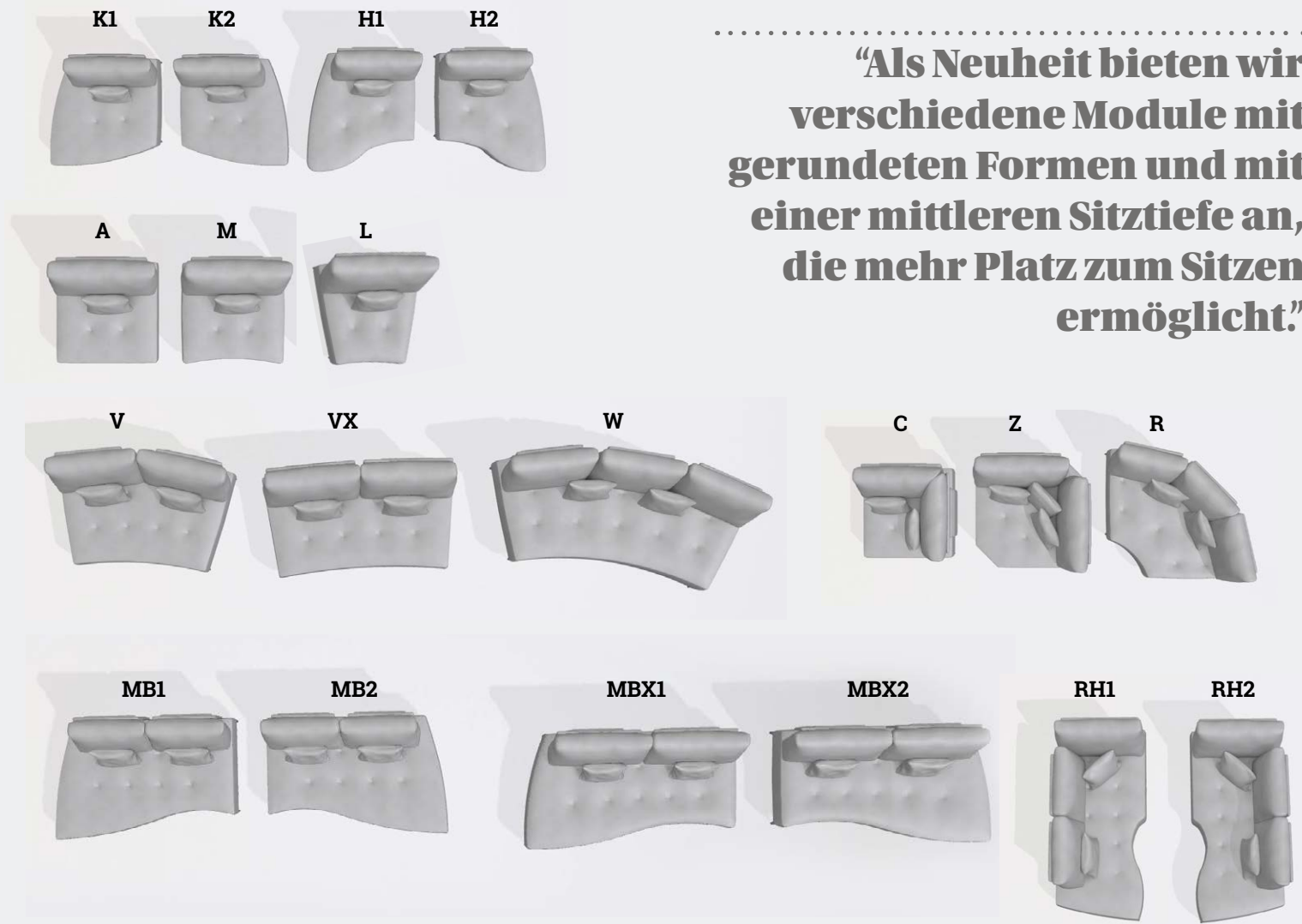
KALAHARI 

# UNENDLICHE KOMBINATIONEN



KALAHARI 

# NEUE CHAISSE-MEDIUM



.....  
"Als Neuheit bieten wir  
verschiedene Module mit  
gerundeten Formen und mit  
einer mittleren Sitztiefe an,  
die mehr Platz zum Sitzen  
ermöglicht."



**KALAHARI**



.....  
**“Kalahari,  
inspiriert von der  
Form der Wüste”**



KALAHARI

